

| 高3生 | 高卒生 | 高2生 | 高1生 |



信学会長野予備学校 / 信学会グリーンクラス

夏期講習

2023
受講案内



伸びしろ発見！
ステップの夏！

7/25(火) ▶ 8/19(土)

[1期4日間・6期制] ※2日間の講座もあります。



夢中に、出会おう。
信学会

shingakukai.or.jp

長ヨビの 夏期講習

夏を制する
ためのすべて
がある！

ここがポイント！

[1日100分×4日間]の 短期集中で力を伸ばす！

長ヨビの夏期講習は、レベル別や分野別、大学別など目的にあわせた多彩な講座を用意しています。短期集中で最も効率的に学習できる [1日100分×4日間] でみなさんの力をグングン伸ばします。 ※2日間の講座もあります。

基礎固めも、得意科目の強化も、 「夏を制する」ための全150講座！

「夏を制する者は受験を制す」と言われるように、夏は受験生にとって最も大切な時期。この夏にしっかり基礎を固め、苦手教科・科目は克服し、得意教科・科目はさらに伸ばす。それが受験を制するキーワードです。

長ヨビの夏期講習は高3生・高卒生向けに全131講座(うち現役生専用講座17講座)、高2生・高1生向けに全19講座のラインナップ。きっと自分にとって最適の講座が見つかります。

- ✓ 基礎固め
- ✓ 苦手科目克服
- ✓ 得意科目の強化
- ✓ 志望校対策 etc

CONTENTS

| | |
|------------------|-----|
| 長ヨビの夏期講習 ここがポイント | 2 |
| 減免制度のご案内 | 3 |
| 長ヨビの自慢 ココがスゴイ! | 4 |
| 夏期講習 受講ガイダンス | 5 |
| 講座の紹介 | |
| 現役合格集中特訓ゼミの紹介 | 6 |
| 高3生・高卒生 | |
| 英語 | 8 |
| 数学 | 10 |
| 国語 | 12 |
| 理科 | 14 |
| 地歴・公民 | 17 |
| 高2生・高1生 | |
| 英語 | 20 |
| 数学 | 20 |
| 国語 | 21 |
| 理科 | 21 |
| 申し込み方法・納入金 | 22 |
| 精鋭講師陣の紹介 | 23 |
| 夏の3大イベントについて | 裏表紙 |

別紙 講座配置表/受講申込書

合格実績が物語る クオリティ。

信学会予備学校・グリーンクラス
過去3カ年の主な大学合格者数

※季節講習のみの受講生は含まれていません。

2023年度入試の合格実績は
長野予備学校内にて揭示中

東京大学 11名 京都大学 12名

難関国立10大学 157名 医学部医学科 134名

信州大学 272名 国公立大学総勢 1,336名

早慶上理 275名 MARCH 747名

日東駒専 902名 私立大学総勢 5,592名

本気でやるなら長ヨビ!!

長ヨビの夏期講習を
お得に受けて成績アップ!!

高 3 生 対 象

長ヨビが君の現役合格を
全カバックアップ!!



グリーンクラス同時入会割

夏期講習とグリーンクラス入会を同時に申し込むと、夏期講習の講座が

1講座 **12,000円** で受講できます (申込金も無料になります)

例えば、4講座申し込むと 12,000円 × 4講座 = 48,000円。
通常は1講座 15,000円、申込金 4,000円だから、
4講座だと 15,000円 × 4講座 + 4,000円 = 64,000円つまり 16,000円もお得!

さらにグリーンクラス入会金 20,000円も
無料となり、とってもお得!!



現役合格応援パック

「現役合格集中特訓ゼミ」(講座番号にGのつく講座)を含む4講座を申し込むと

通常64,000円のところ 4講座 **50,000円** で受講できます
(申込金も無料になります)

※5講座以上の場合には1講座追加につき12,500円で受講できます。
※3講座以下の場合の受講料についてはP22をご覧ください。

【受講例】

①国公立理系志望の場合

- GE03 「高3 ハイレベル英語読解」
- GM02 「高3 ハイレベル数学ⅠAⅡB」
- S04 「ハイレベル物理」
- H10 「共通テスト日本史B」

②医学部医学科志望の場合

- GE02 「高3 アカデミー英文法」
- M20 「医系数学」
- S08 「アカデミー化学(反応速度・化学平衡)」
- S13 「アカデミー生物」

③私立文系(早・慶・上智)志望の場合

- GE01 「高3 アカデミー英語読解」
- E12 「早・慶・上智大英語」
- GJ02 「実戦 受験の古文」
- H03 「早大日本史」

※受講する講座は相談しながら決めることができます。長野予備学校へお気軽に相談してください。
裏表紙イベントもぜひご活用ください。

高 2 ・ 高 1 生 対 象



4教科レベル別講座

大学入試へ向けて基礎固め・応用力のアップを!

来たるべき入試へ向けて早目の準備を。大学入試で求められる「考える力」、「表現する力」のベースになる基礎学力を付けておきましょう!

2講座*以上受講する場合 1講座 **10,000円!** (申込金も無料になります)

※400分講座を1講座と計算します。200分講座(講座番号の末尾にSのつく講座)は、0.5講座として考えます。

※1講座の場合の受講料についてはP22をご覧ください。

※対象講座は高2・高1特訓ゼミ(E91~E96, M91~M98S, J91・J92, S91S・S92S・S93S)です。

※詳しくは長野予備学校まで、お気軽にお尋ねください。

長ヨビの自慢 ココがすごい！

学習環境がすごい！

やる気にさせる自習室

夏の暑さでなかなか勉強に意欲がわかない、と困っている人、家で勉強しようとしても色々誘惑が多くて、と悩んでいる人、長ヨビの自習室ならそんな悩みとは無縁です！！

長ヨビの自習室を先輩たちは「やる気にさせる自習室」と呼んでいました。やる気が出ない時も、この自習室に来れば頑張っているみんなの姿がある。そんなライバルたちの姿に刺激されれば、自分のやる気も一気にMAXへ。これこそが「やる気にさせる自習室」です。もちろん冷房も完備した快適な環境で、勉強の能率も大きくUP！ さらに、わからないところがあれば職員室へ行って質問もできるから、学習効率もUPする。長ヨビでは現役生のみさんのために「現役生専用自習室」も設けています。この夏、長ヨビ自慢の「やる気にさせる自習室」を大いに活用して、「勉強の夏」にしていきましょう。



授業がすごい！

「フェイストゥフェイス」の対面授業だから力がつく

長ヨビは「フェイストゥフェイス」の対面授業にこだわり続けています。それはこの授業スタイルこそがみなさんの力をつける最適なものと信じているからです。



◎互いの顔が見えるから、だから力がつく！

映像授業は気軽に勉強できるように見えるかもしれませんが、でもそこで流されているのは、一方通行の授業。それでは本当の力は身につけません。長ヨビの対面授業ではみなさんの様子を見ながら授業を進め、わかりにくい部分は時間をかけてじっくり扱います。だから力がつくのです。

◎熱さも伝わる、だから力がつく！

長ヨビの講師陣共通の思い、それは「みなさんに力をつけてもらいたい」。その熱い思いは授業の中にあふれています。その熱さこそがみなさんのやる気や集中力を引き出します。だから力がつくのです。

◎学び競い合う仲間がいる、だから力がつく！

自分がやる気が出ない時、周りに頑張る姿があればまた前に進むことができるはず。一人で頑張るのではなく、みんなで頑張る。講師だけで授業を作るのではなく、みんなで作る。だから力がつくのです。

講師がすごい！

親身と熱意が自慢の精鋭講師陣

授業を聞いていて疑問に思った、それこそが大きく力をつけるチャンスです。その疑問を解決することが第一志望合格への大きな一歩になります。映像授業ではない、対面授業だからこそ質問に答えられる講師がそこにいます。授業の質問はもちろん、進路の相談など様々な相談に親身に答える講師陣が職員室で待っています。



講座の紹介

講座の紹介ページの見方

| 講座番号 / 講座名 / 講座レベル | 担当講師 / 開講期 | 時間 / 講座の内容 |
|---|--------------------|--|
| GE01 高3 アカデミー英語読解 基礎 標準 発展 | GE01 葉密 繁 ⑧8/16~19 | ⑤17:40~19:25 この夏、クラスメートに差をつける！ 現役高校3年生 この夏押さえておくべきポイントとテクニックを完全伝授。 |

講座番号は、受講申込書に記入の際に必要です。担当講師名です。開講期間です。白抜き数字は開講期。開講時間です。□数字は時限

授業のレベルを「基礎」「標準」「発展」の中で、矢印で表しています。講座番号が複数あるのは複数回、開講することを示します。それぞれが講座の内容欄の担当講師・開講期・時間と対応しています。講座の内容を、担当講師からのメッセージも盛り込みながら紹介しています。

現役合格 集中特訓ゼミ

受験勉強前半の総まとめ + 秋以降の学習へ向けての4日間集中特訓！

長ヨビの現役生専用講座！
この4日間でライバルたちに差をつける!!

※講座番号のはじめにGがついている講座は高3生専用の講座です。

英語

現役合格
集中特訓ゼミ

| 講座番号 / 講座名 / 講座レベル | 担当講師 / 開講期・時間 / 講座の内容 |
|---|--|
| GE01 高3 アカデミー英語読解 基礎 標準 発展 | GE01 葉密 繁 ⑧8/16~19 ⑤17:40~19:25 この夏、クラスメートに差をつける！ 現役高校3年生専用の最上位講座です。最難関大学に現役合格するために、この夏押さえておくべきポイントとテクニックを完全伝授。夏休みが終わったら、志望校がグッと近づいているはず！ |
| GE02 高3 アカデミー英文法 基礎 標準 発展 | GE02 浜 芳樹 ⑧8/12~15 ②11:10~12:55 この夏、クラスメートに差をつける！ 現役高校3年生専用の最上位講座です。なかなか手が回らない文法事項の総整理+a！英作文までカバーします。難関大二次試験に向けた夏の必修講座。読解と合わせて夏の勉強はOK!! |
| GE03 GE04 高3 ハイレベル英語読解 基礎 標準 発展 | GE03 吉川 渉 ④8/8~11 ⑤17:40~19:25 GE04 吉川 渉 ⑤8/12~15 ③13:40~15:25 この夏、クラスメートに差をつける！ 現役高校3年生専用の講座です。絶対に現役合格をするために、予備校でしか教わることのできない、「受験」のための知識やテクニックの数々。きっと夏休み明けの君は別人になっているはず！ |
| GE05 GE06 高3 ハイレベル英文法 基礎 標準 発展 | GE05 浜 芳樹 ④8/8~11 ④15:40~17:25 GE06 浜 芳樹 ⑤8/12~15 ④15:40~17:25 この夏、クラスメートに差をつける！ 現役高校3年生専用の文法講座です。なかなかしっかりと勉強する時間がとれない「文法」。でも、文法=文のルール。文法の勉強は文法問題のためだけでなく！ルールがわかれば英文の理解度、読解のスピード、すべてが大きく変わってきます。英語の見方を変える講座になることを約束します！ |
| GE07 高3 チャレンジ英語総合 基礎 標準 発展 | GE07 田子雅章 ⑧8/16~19 ⑤17:40~19:25 「部活動に熱中していて少し出遅れたかも」「英語は苦手その後回しになってます」など、英語に不安を感じている高3生を対象にしています。文法・読解問題を扱いながら総合的な受験英語の基礎固めをします。充実した4日間で夏以降のステップアップにつなげましょう！ |

数学

現役合格
集中特訓ゼミ

| 講座番号／講座名／講座レベル | 担当講師／開講期・時間／講座の内容 |
|---|--|
| GM01 高3 アカデミー数学IAIB 基礎 標準 発展 | GM01 吉江宏文 ⑤8/12~15 ①9:10~10:55 “最高峰の数学講座” 腕に覚えあるもの来たれ!! 旧帝大や医学部医学科, 東工大, 一橋大, 早慶上智大などの最近の入試問題を素材として, これらの大学を第一志望とする皆さんに対し, 高水準な問題に対するアプローチの仕方や, 解くために必要な考え方を詳しく丁寧に解説していきます。※理系, 文系は問いません。 |
| GM02 GM03 高3 ハイレベル数学IAIB 基礎 標準 発展 | GM02 原 雅史 ④8/8~11 ⑥19:40~21:25 GM03 吉江宏文 ⑤8/12~15 ③13:40~15:25 この夏, 入試問題に取り組んで問題解決力をつけよう。 難関国公立大志望者を対象にします。教科書レベルの問題は解けるけど, 実際の入試問題となると…。難関大の問題に対応するには単なる知識の収集およびその反復練習だけでは不十分です。融合問題などの演習を通し, 柔軟な思考力の養成を図ります。※理系, 文系は問いません。 |
| GM04 高3 ハイレベル数学Ⅲ 基礎 標準 発展 | GM04 綿田晃夫 ⑥8/16~19 ④15:40~17:25 この夏, 入試問題に取り組んで問題解決力をつけよう。 難関国公立大大理系志望者を対象にします。数学Ⅲの典型かつ頻出問題の解法や考え方を, 難関大の入試問題を通じて解説します。また, 数学Ⅲでは計算力も重要です。問題演習を通して確実な計算力の養成を図ります。 ※数学Ⅲの「極限」, 「微分法」, 「微分法の応用」, 「複素数平面」の問題を扱います。 |
| GM05 高3 共通テスト数学IA 基礎 標準 発展 | GM05 村山正好 ⑤8/12~15 ④15:40~17:25 共通テストで高得点をとるためには, まず“相手”を知ること。しかし, 共通テストはただの“穴埋め”ではありません。IAの分野の基本が習得できているか確認をするとともに, 共通テスト数学攻略のための秋以降の学習の土台を築きましょう。 |
| GM06 高3 共通テスト数学ⅡB 基礎 標準 発展 | GM06 原 雅史 ⑤8/12~15 ②11:10~12:55 共通テストで高得点をとるためには, まず“相手”を知ること。しかし, 共通テストはただの“穴埋め”ではありません。ⅡBの分野の基本が習得できているか確認をするとともに, 共通テスト数学攻略のための秋以降の学習の土台を築きましょう。 |

国語

現役合格
集中特訓ゼミ

| 講座番号／講座名／講座レベル | 担当講師／開講期・時間／講座の内容 |
|---|--|
| GJ01 実戦 受験の現代文 基礎 標準 発展 | GJ01 荒井美紀 ⑥8/16~19 ④15:40~17:25 受験において現代文が大切だとよく言われます。しかし何をすれば良いのか, それが見えづらいのが現代文です。なぜでしょうか。それは学校の国語と受験の現代文を同じものと勘違いしているからです。受験の現代文で大切なのは文構造と出題者の意図をつかむこと。何となくの解答から抜け出していく本当の現代文の力を一緒にこの講座を通して身につけませんか。そうすれば, この先の学習方法が見えてくるでしょう。 |
| GJ02 実戦 受験の古文 基礎 標準 発展 | GJ02 小泉健二 ⑤8/12~15 ②11:10~12:55 単語や文法を勉強しているのに, なかなか文章の読解ができないと悩んでいる受験生は多くいます。本講座では, 古文の中に出てくる頻出の文法や語彙を生きた言葉としてとらえ, 実際の入試問題を読み解きながら, 一步レベルの高い古文読解力を養っていきます。主に客観式の問題を扱いますので, 今後の勉強に役立つでしょう。 |
| GJ03 高3 共通テスト現代文 基礎 標準 発展 | GJ03 荒井美紀 ④8/8~11 ④15:40~17:25 共通テストの国語でその得点の半分を占めるのが現代文です。つまり, ここで点数を稼げなければ国語の高得点は望めません。では, どうすれば現代文ができるようになるのでしょうか。大切なのは, 本文の内容を理解することではなく, 文章の構造や出題の意図を見抜き, 論理的に設問に答えること。しかし, それを自分一人で勉強するのは大変です。だからこの講座で, まずは一緒に考えてみましょう。 |
| GJ04 高3 共通テスト古典 基礎 標準 発展 | GJ04 佐塚博幸 ⑤8/12~15 ①9:10~10:55 共通テストでは, 複数のテキスト, 資料に基づく出題がされ, 作問に工夫が見られます。しかし, 古文では語句や文法の知識をもとにした解釈や内容の把握が求められ, 漢文では, 漢字の読みや意味, 口語訳や書き下しが問われるなど基礎知識を生かした設問も多くあります。要は, 正確な言葉の知識をもとに, どれだけ古文・漢文を的確に理解することができるかです。その力を本講座を通じて身につけていきましょう。 |

講座の紹介

講座の紹介ページの見方

講座番号は、受講申込書に記入の際に必要です。

担当講師名です。

開講期間です。白抜き数字は開講期

開講時間です。□数字は時限

講座番号／講座名／講座レベル

担当講師／開講期 時間／講座の内容

特別強化ゼミ

E01 E02

アカデミー英語 読解編

基礎 標準 発展

E01 葉密 繁 ②7/29~31 ②11:10~12:55

最難関大学に合格するために! うわべだけの読解ではなく、最難関大学の過去問を用いて、合格するための答案の作り方を習得しよう!

授業のレベルを「基礎」「標準」「発展」の中で、矢印で表しています。

講座番号が複数あるのは複数回、開講することを示します。それぞれが講座の内容欄の担当講師・開講期・時間と対応しています。

講座の内容を、担当講師からのメッセージも盛り込みながら紹介しています。

英語

特別強化ゼミ

| 講座番号／講座名／講座レベル | 担当講師／開講期・時間／講座の内容 |
|---|--|
| 英語の特別強化ゼミについて 特別強化ゼミは「読解編」と「文法編」をセットで受講することで最大の効果があるように構成されています。したがって「読解編」と「文法編」についてはセットでの受講をお勧めします。ただし受講する期、受講する順番には特に指定はありません。またレベルについても「読解編」と「文法編」で異なってもかまいません（「アカデミー英語 読解編」と「ハイレベル英語 文法編」の組み合わせなど）。 | |
| E01 アカデミー英語 読解編 基礎 標準 発展 | E01 葉密 繁 ②7/29~8/1 ②11:10~12:55 最難関大学に合格するために! うわべだけの読解ではなく、速く・深く・正確に文を読み、正答を導き出す。その極意を伝授し、受験勉強後半戦への指針を示します。最難関大学の過去問を用いて、合格するための答案の作り方を習得しよう! |
| E02 アカデミー英語 文法編 基礎 標準 発展 | E02 浜 芳樹 ①7/25~28 ①9:10~10:55 最難関大学に合格するために! 文法の勉強は文法問題のためだけでなく! 読解、作文、和訳・英訳すべての根幹を成すものである! 文法力を徹底強化し、受験勉強後半戦への指針を示します。 |
| E03 E04 ハイレベル英語 読解編 基礎 標準 発展 | E03 吉川 渉 ②7/29~8/1 ④15:40~17:25 E04 窪田 喜文 ③8/3~6 ④15:40~17:25 偏差値55~60程度の難関大学を目指す講座です。基本事項の徹底確認をベースに、「受験で戦うための読解力・解答力」を鍛え、受験勉強後半戦への指針を示します。しっかりと土台を固めて、“本物”の力を手に入れよう! |
| E05 E06 ハイレベル英語 文法編 基礎 標準 発展 | E05 浜 芳樹 ①7/25~28 ③13:40~15:25 E06 中村 寛美 ④8/8~11 ③13:40~15:25 偏差値55~60程度の難関大学を目指す講座です。文法の勉強は文法問題のためだけでなく! 基本事項の徹底確認をベースに、文法=文のルールをしっかりと意識づけし、英語の力を昇華させます。しっかりと土台を固めて、“本物”の力を手に入れよう! |
| E07 E08 チャレンジ英語 読解編 基礎 標準 発展 | E07 北村 かな子 ②7/29~8/1 ②11:10~12:55 E08 大川 夏実 ③8/3~6 ⑤17:40~19:25 英語が苦手な人のための、夏からでも間に合う読解対策講座です。英語は文法・読解の基本さえしっかり押さえれば、得点できるようになる教科です!一緒に伸びを実感しませんか! |
| E09 E10 チャレンジ英語 文法編 基礎 標準 発展 | E09 中村 寛美 ①7/25~28 ②11:10~12:55 E10 大川 夏実 ⑤8/12~15 ④15:40~17:25 英語が苦手な人のための、夏からでも間に合う文法対策講座です。英語は文法・読解の基本さえしっかり押さえれば、得点できるようになる教科です!一緒に伸びを実感しませんか! |

| 講座番号／講座名／講座レベル | 担当講師／開講期・時間／講座の内容 |
|---|---|
| E11 医系英語 基礎 標準 発展 | E11 葉密 繁 2/7/29～8/1 4/15:40～17:25 難関大医学部の典型的問題である、難度の高い読解問題（要約・説明問題を含む）と英作文問題を扱います。医療をテーマとした問題を中心に最新トピックにわたる内容になります。医学部入試で要求される高得点獲得の技法を指導します。 |
| E12 早・慶・上智大英語 基礎 標準 発展 | E12 葉密 繁 8/8/16～19 3/13:40～15:25 昨今ますます人気が高まり、競争が激化する早・慶・上智大の受験を突破するために！早・慶・上智大の過去問から良問を厳選し、出題傾向を徹底的に分析。合格するために必要な力・テクニックを伝授します。 |
| E13 E14 MARCH英語 基礎 標準 発展 | E13 浜 芳樹 4/8/8～11 6/19:40～21:25 E14 加藤 孝 5/8/12～15 4/15:40～17:25 MARCHの過去問を用いて、長文読解から文法作文まで様々な問題演習を行い、この夏に身につけるべき知識の定着を図ります。合格のための文法力・読解力の土台をつくるMARCH志望者は必修の講座です。（関関同立の志願者にもお勧めです） |
| E15 スタンダード私大英語 基礎 標準 発展 | E15 加藤 孝 5/8/12～15 2/11:10～12:55 日東駒専大をはじめとした中堅私大を狙う皆さん向けの講座です。いずれの学校の試験も甘くはありません。何気なく「過去問を解けばなんとかなる」では通用しません。読解から文法問題まで様々な問題を通して各大学の傾向を知り、何をすべきなのかの指針を得て本番に向けての対策へとつなげていってください。 |
| E16 基礎からの英文読解 基礎 標準 発展 | E16 中村寛美 6/8/16～19 2/11:10～12:55 「英文を読む」、そして「解答する」とはどうか。大学入試の問題にはどのように取り組んでいけばいいのか。不安のある、どうしていいかわからない君たちに、解答のプロセスを示す講義をします。夏期限定の、基礎から始める講座です。 |
| E17 基礎からの英文法 基礎 標準 発展 | E17 大川夏実 3/8/3～6 3/13:40～15:25 重要な文法項目である「不定詞」「動名詞」「分詞」「仮定法」「関係詞」に絞り込んで、基本的な要点の確認およびその演習をします。夏期限定の、まさに基礎からやり直せる英文法です。 |
| E18 E19 E20 共通テスト英語 | E18 窪田喜文 1/17/25～28 4/15:40～17:25 E19 窪田喜文 3/8/3～6 6/19:40～21:25 E20 窪田喜文 6/8/16～19 1/9:10～10:55 共通テストリーディングの出題分析をもとに、的確な学習対策をアドバイスします。出題形式の変化にあわてることなく、着実に得点するための必須知識と解法を意識して問題演習をします。 |
| E21PS E22PS E23PS Basicリスニング演習 | E21PS 吉川 渉 2A/7/29-30 5/17:40～19:25 E22PS 吉川 渉 4B/8/10-11 3/13:40～15:25 E23PS 中村寛美 6A/8/16-17 3/13:40～15:25 主に共通テスト英語（リスニング）の問題を素材に音素の聞き取りから、イントネーションまで音声の基礎をpushします。「耳作り」をすることで英語の勉強全体の効率がアップします。リスニングに不安のある皆さんはぜひ受講してください。 |

| 講座番号 / 講座名 / 講座レベル | 担当講師 / 開講期・時間 / 講座の内容 |
|--|---|
| M01 M02 アカデミー理系数学IAIB 基礎 標準 発展 | M01 吉江宏文 ①7/25~28 ③13:40~15:25 M02 佐藤隆衛 ③8/3~6 ①9:10~10:55 “最高峰の数学講座”腕に覚えのあるもの来たれ!! 旧帝大や医学部医学科、東工大・早慶大などの最近の入試問題を素材として、これらの大学を第一志望とする皆さんに対し、要求される高水準でかつ幅広い総合的な思考力とは何かを詳しく丁寧に解説していきます。 |
| M03 アカデミー文系数学IAIB 基礎 標準 発展 | M03 村山正好 ③8/3~6 ①9:10~10:55 “最高峰の数学講座”腕に覚えのあるもの来たれ!! 旧帝大や一橋大・早慶上智大などの最近の入試問題を素材として、これらの大学を第一志望とする皆さんに対し、問題を“見る眼”と“理解する(わかる)力”を養います。 |
| M04 M05 アカデミー数学Ⅲ 基礎 標準 発展 | M04 佐藤隆衛 ③8/3~6 ③13:40~15:25 M05 原 雅史 ④8/8~11 ④15:40~17:25 “最高峰の数学講座”腕に覚えのあるもの来たれ!! 理系入試数学で出題率4割以上の数学Ⅲの実力を大幅に飛躍させるための講座です。旧帝大や医学部医学科、東工大・早慶大などの最近の入試問題を素材として、これらの大学を第一志望とする皆さんに対し、要求される高水準でかつ幅広い総合的な思考力とは何かを詳しく丁寧に解説していきます。 |
| M06 M07 ハイレベル数学IA(標準~発展レベル) 基礎 標準 発展 | M06 大橋峰男 ②7/29~8/1 ⑤17:40~19:25 M07 吉江宏文 ③8/3~6 ②11:10~12:55 この夏、入試問題に取り組んで問題解決力をつけよう。 難関国公立大志望者を対象にします。教科書レベルの問題は解けるけど、実際の入試問題となると…。難関大の問題に対応するには単なる知識の収集およびその反復練習だけでは不十分です。融合問題などの演習を通し、柔軟な思考力の養成を図ります。数学I・Aの範囲の標準~発展レベルの問題を扱います。理系・文系は問いません。 |
| M08 M09 ハイレベル数学IB(標準~発展レベル) 基礎 標準 発展 | M08 原 雅史 ②7/29~8/1 ②11:10~12:55 M09 福島弘幸 ④8/8~11 ②11:10~12:55 この夏、入試問題に取り組んで問題解決力をつけよう。 難関国公立大志望者を対象にします。教科書レベルの問題は解けるけど、実際の入試問題となると…。難関大の問題に対応するには単なる知識の収集およびその反復練習だけでは不十分です。融合問題などの演習を通し、柔軟な思考力の養成を図ります。数学II・Bの範囲の標準~発展レベルの問題を扱います。理系・文系は問いません。 |
| M10 M11 ハイレベル数学IA(標準レベル) 基礎 標準 発展 | M10 谷口博紀 ②7/29~8/1 ⑤17:40~19:25 M11 畔上祐華 ③8/3~6 ⑤17:40~19:25 この夏、入試問題に取り組んで問題解決力をつけよう。 難関国公立大志望者を対象にします。入試問題を解くためには、まずは基本問題や標準問題をしっかり理解することが重要です。それぞれの分野において内容を十分に理解できるように、入試問題を通して確認をします。数学I・Aの範囲の標準レベルの問題を扱います。理系・文系は問いません。 |
| M12 M13 ハイレベル数学IB(標準レベル) 基礎 標準 発展 | M12 大橋峰男 ②7/29~8/1 ③13:40~15:25 M13 村山正好 ⑥8/16~19 ③13:40~15:25 この夏、入試問題に取り組んで問題解決力をつけよう。 難関国公立大志望者を対象にします。入試問題を解くためには、まずは基本問題や標準問題をしっかり理解することが重要です。それぞれの分野において内容を十分に理解できるように、入試問題を通して確認をします。数学II・Bの範囲の標準レベルの問題を扱います。理系・文系は問いません。 |
| M14 M15 ハイレベル数学Ⅲ 基礎 標準 発展 | M14 吉江宏文 ①7/25~28 ①9:10~10:55 M15 綿田晃夫 ③8/3~6 ④15:40~17:25 この夏、入試問題に取り組んで問題解決力をつけよう。 難関国公立大志望者を対象にします。数学Ⅲの典型かつ頻出問題の解法や考え方を、難関大の入試問題を通じて解説します。また、数学Ⅲでは計算力も重要です。問題演習を通して確実な計算力の養成を図ります。 |
| M16 チャレンジ数学IA 基礎 標準 発展 | M16 吉江宏文 ③8/3~6 ④15:40~17:25 基礎を固め、得点力アップを目指せ!! 数学IAの基礎力を確実にしたいという皆さんを対象にします。基本事項を確認しながら、それらが実際に入試問題の中でどのように出題されているかを学んでいきます。理系・文系は問いません。 |
| M17 チャレンジ数学IB 基礎 標準 発展 | M17 畔上祐華 ③8/16~19 ④15:40~17:25 基礎を固め、得点力アップを目指せ!! 数学IBの基礎力を確実にしたいという皆さんを対象にします。基本事項を確認しながら、それらが実際に入試問題の中でどのように出題されているかを学んでいきます。理系・文系は問いません。 |

| | 講座番号／講座名／講座レベル | 担当講師／開講期・時間／講座の内容 |
|-----------|--|--|
| 特別強化ゼミ | M18 チャレンジ数学Ⅲ | M18 綿田晃夫 ①7/25～28 ④15:40～17:25 基礎を固め、得点力アップを目指せ!! 数学Ⅲの基礎力を確実にしたいという皆さんを対象にします。理系受験生にとって重要な数学Ⅲの各分野の内容を、基本事項を確認しながら、それらが実際に入試問題の中でどのように出題されているかを学んでいきます。 |
| 目的別テーマ別 | M19 M20 医系数学 | M19 佐藤隆衛 ②7/29～8/1 ③13:40～15:25 M20 原 雅史 ⑤8/12～15 ③13:40～15:25 医師になるために… 医学部医学科で問われることが多い数学Ⅲを中心に、「定番に近いけれどもひとひねり」がある問題を扱います。1つの問題を完答するための勘所（何を知っておくべきか、どこを見るか）をつかむことを目指します。 |
| 共通テスト対策ゼミ | M21 M22 共通テスト数学IA | M21 大橋峰男 ②7/29～8/1 ⑥19:40～21:25 M22 谷口博紀 ④8/8～11 ②11:10～12:55 共通テストで高得点をとるためには、まず“相手”を知ること。典型頻出な良問を用いて知識と技術の定着を図ります。授業で解説した問題を演習問題で試せるので、無理なく数学I・Aをマスターできます。共通テスト攻略を確実なものとし、秋以降の学習の土台を築きます。 |
| | M23 M24 共通テスト数学II | M23 福島弘幸 ②7/29～8/1 ②11:10～12:55 M24 村山正好 ③8/3～6 ③13:40～15:25 共通テストで高得点をとるためには、まず“相手”を知ること。典型頻出な良問を用いて知識と技術の定着を図ります。授業で解説した問題を演習問題で試せるので、無理なく数学IIをマスターできます。共通テスト攻略を確実なものとし、秋以降の学習の土台を築きます。 |
| | M25 M26 共通テスト数学B(数列・ベクトル) | M25 原 雅史 ②7/29～8/1 ④15:40～17:25 M26 大橋峰男 ④8/8～11 ④15:40～17:25 共通テストで高得点をとるためには、まず“相手”を知ること。典型頻出な良問を用いて知識と技術の定着を図ります。授業で解説した問題を演習問題で試せるので、無理なく数学Bをマスターできます。共通テスト攻略を確実なものとし、秋以降の学習の土台を築きます。 |

| 講座番号 / 講座名 / 講座レベル | 担当講師 / 開講期・時間 / 講座の内容 |
|---|--|
| J01 アカデミー現代文(論述対策) 基礎 標準 発展 | J01 小出 亮二 7/29~8/1 9:10~10:55 異次元の記述対策 やりにくい記述対策、ほっといたらやらないまま夏が終わる。異次元の記述対策スタート。終わる頃には記述の光が見えてくる。 |
| J02 アカデミー古文 基礎 標準 発展 | J02 小泉 健二 7/25~28 15:40~17:25 国公立大学の個別試験の古文は記述で解答する設問が主です。そのため、本文の内容を正確に把握する、より高度な読解力が必要とします。本講座では、文法や単語などの基礎知識をもとに、どう本文を読み解き、どう答案を作成していくか、読解の方法や設問へのアプローチ方法などを確認しながら、記述・論述問題にも対応できる精度の高い読解力を養成します。 |
| J03 ハイレベル現代文 基礎 標準 発展 | J03 小出 亮二 7/29~8/1 13:40~15:25 やさしい! 現代文!! 現代文を「やさしく」しちゃいましょう。現代文を難しくするのは自分、簡単にするのも自分、みなさんはどっちにしますか? |
| J04 ハイレベル古文 基礎 標準 発展 | J04 小泉 健二 7/25~28 11:10~12:55 古文の中に出てくる頻出の文法や語彙を生きたことばとしてとらえ、やや難解な文章も積極的に読み解きながら、高レベルの古文読解力を目指します。難関私大や国公立大の二次試験にも対応できるよう、選択式から記述式まであらゆる出題形式の問題を幅広く取り扱います。 |
| J05 チャレンジ現代文 基礎 標準 発展 | J05 荒井 美紀 7/25~28 13:40~15:25 現代文、苦手だけ何とかなしたいという人。現代文はあんまり好きじゃないけど、でも頑張ってみようと思っている人。現代文の勉強って何をしたらいいかわからないという人。そんな人たちにお勧めなのがこの「チャレンジ現代文」。現代文の力を身につけるには時間がかかるもの。マーク式、記述式を問わずさまざまな問題を解いて、一緒に現代文学習のスタートを切りましょう。(中堅私立大を中心にマーク式、記述式の問題を取り上げます) |
| J06 基礎古文読解 基礎 標準 発展 | J06 佐塚 博幸 8/3~6 9:10~10:55 入試古文について、読解・単語・文法のあらゆる面から総合的に講義する講座です。様々な文章を読み、読解のための基本手順と着眼ポイントを講義するとともに、必須単語・重要文法の確認、整理をしていきます。古文読解を基礎から確認したい人、標準的な入試古文を読めるようにしたい人にお勧めです。 |

| | |
|---|---|
| J07 早大現代文 基礎 標準 発展 | J07 小出 亮二 8/8~11 13:40~15:25 いっちゃえ早稲田! 早稲田へ行きたい人、いっちゃいましょう! そのための講座です。あなたに力と自信を差上げます。 |
| J08 早大古文 基礎 標準 発展 | J08 小泉 健二 8/12~15 15:40~17:25 敵を知り己を知れば百戦危ふからず! 早大の古文は手強いです。いったいどういう特徴があるのか、それにどう対処すればよいのか、何をやっておけばよいのか、過去問を探ることで伝授します。来春笑うために、この夏から始めましょう。 |
| J09 MARCH現代文 基礎 標準 発展 | J09 吉沢 百合子 8/12~15 17:40~19:25 この夏、MARCHをつかめ!! 明治・青学・立教・中央・法政、この5大学を合わせてMARCH。それぞれに個性豊かなこの大学群は、現代文の出題も個性豊か。だから大学毎の問題傾向を知り、早めの対策スタートでライバルたちに差をつけよう。自分ではなかなか対策しにくいのが現代文、だからこそこの講座でMARCH攻略の一步を踏み出しましょう。(MARCHの過去問を扱います) |

| | 講座番号／講座名／講座レベル | 担当講師／開講期・時間／講座の内容 |
|-----------------------|---|--|
| 目的別 セミナー マ別 | J10 MARCH古文 | J10 吉沢百合子 ⑧8/3~6 ⑤17:40~19:25 この夏、MARCHをつかめ!! 毎年多くの受験生が目標とする、MARCH。攻略するためには国語の力、特に古文の対策が国語の点数の底上げにつながります。この講座ではMARCHの過去問題を扱い、実際の入試で必要とされる知識、思考力をつけていきます。この講座でMARCHへの一歩を踏み出しましょう。 |
| | J11 必修古典文法 | J11 佐塚博幸 ⑧8/16~19 ②11:10~12:55 文法力を身につけなければ、古文の得点をアップさせることはできません。しかし、文法の勉強はついつい後回しにされがちです。そんなことがないよう、この夏休みに確実に自分のものにしておきましょう。 |
| | J12 漢文(論述対策) | J12 吉沢百合子 ⑧8/3~6 ③13:40~15:25 共通テストの漢文は、選択肢を利用しながら読めば、問題も解けるけれど、国公立大の個別試験の漢文はどううまく答えられないという人はいませんか。それは、自分で記述の解答を作らなければならないからです。選択肢などあてにせず、書き下し文や現代語訳を作ったり、文章全体の内容や筆者の言いたいことをつかむ訓練を夏からしっかりはじめましょう。 |
| | J13 漢文 整理と演習 | J13 佐塚博幸 ⑧8/16~19 ①9:10~10:55 漢文で高得点を取るためには、文法にあたる句形や語いを習得し、それにもとづいて読解をすることが必要です。本講座では重要句形の総整理と、標準的な問題の演習を通じて、合格点が取れるようにすることを目標とします。 |
| 共通 テスト 対策 ゼミ | J14 J15 共通テスト現代文 | J14 荒井美紀 ①17/25~28 ⑤17:40~19:25 J15 小出亮二 ⑧8/16~19 ③13:40~15:25 難解と言う勿れ 目指す所はただ一つ、共テで満点取るところ! そのためにどうするか、ここには対策があふれている。 |
| | J16 J17 共通テスト古典 | J16 吉沢百合子 ①17/25~28 ①9:10~10:55 J17 佐塚博幸 ⑧8/3~6 ②11:10~12:55 共通テストでは、複数のテキスト、資料に基づく出題がされ、作問に工夫が見られます。しかし、古文では語句や文法の知識をもとにした解釈や内容の把握が求められ、漢文では、漢字の読みや意味、口語訳や書き下しが問われるなど基礎知識を生かした設問も多くあります。要は、正確な言葉の知識をもとに、どれだけ古文・漢文を的確に理解することができるかです。その力を本講座を通じて身につけていきましょう。 |
| 短期 完成 ゼミ | J18S J19S 徹底攻略2days! 古文助動詞 | J18S 吉沢百合子 ①18/7/25~26 ③13:40~15:25 J19S 吉沢百合子 ⑤18/8/12~13 ③13:40~15:25 2日間で古文の助動詞だけを徹底して演習する講座です。文法の中でも、面倒だとか難しそうだと敬遠されがちな分野です。大切だとわかっていながらなかなか手をつけられなかった人、ついつい後回しにしてしまっている人、夏のうちに何とかマスターしませんか。入試で出題されるパターンを踏まえながら、基礎から講義していきます。 |

| 講座番号 / 講座名 / 講座レベル | 担当講師 / 開講期・時間 / 講座の内容 |
|---|---|
| S01 S02 アカデミー物理 基礎 標準 発展 | S01 杉山善則 11/7/25~28 ②11:10~12:55 S02 原友彦 8/3~6 ②11:10~12:55 難関国公立大・私立大の入試では、問題の状況を理解し、物理の基礎知識（定義・法則・公式）を活用する思考力が問われます。この講座では、「力と運動」「熱と気体」「波」「電気」の分野の頻出かつ応用的な問題を通して、入試に対応できる実力を強化します。 |
| S03 S04 ハイレベル物理 基礎 標準 発展 | S03 杉山善則 11/7/25~28 ⑤17:40~19:25 S04 原友彦 8/12~15 ⑤17:40~19:25 この講座ではこれまでに学習してきた「力と運動」「熱と気体」「波」「電気・電流」の分野の基礎知識（定義・法則・公式）の総整理・総確認を行い、問題演習を通して頻出かつ標準的な入試問題の考え方をまとめます。 |
| S05 S06 アカデミー化学(気体・溶液) 基礎 標準 発展 | S05 小林裕之 11/7/25~28 ④15:40~17:25 S06 小林裕之 8/8~11 ②11:10~12:55 気体・溶液の計算は、その容器の中がどのようにになっているのか、という現象がわからないと解けません。難関校の問題であるほど条件が変化し、複雑に絡み合います。この講座では、難関校の気体の問題を扱い、特に問題文からわかる条件・現象を読み解いて、計算問題を解く力をつけていきます。 |
| S07 S08 アカデミー化学(反応速度・化学平衡) 基礎 標準 発展 | S07 小林裕之 2/7/29~8/1 ①9:10~10:55 S08 小林裕之 8/8~11 ⑤17:40~19:25 反応速度・化学平衡の分野を中心に講義を行います。化学平衡の問題は、どの段階の濃度や圧力を用いて平衡状態を表すのかを理解していなければ、手がつけれられません。この講座では、現象や状態を理解しながら計算演習をしていきます。 |
| S09 S10 ハイレベル化学(気体・溶液) 基礎 標準 発展 | S09 横山誠一 8/3~6 ②11:10~12:55 S10 木内徳雄 8/8~11 ③13:40~15:25 「アカデミー化学（気体・溶液）」よりも、基本的なことを確認しながら問題を解いていきます。苦手意識をもっている受験生が多いのですが、現象を理解し、再度確認をして演習していきましょう。 |
| S11 S12 ハイレベル化学(反応速度・化学平衡) 基礎 標準 発展 | S11 小林裕之 11/7/25~28 ②11:10~12:55 S12 横山誠一 8/8~11 ④15:40~17:25 「アカデミー化学（反応速度・化学平衡）」よりも、基本的なことを確認していきます。反応速度、化学平衡には熱化学に関する問題も多くあります。実際に出題された問題を解いていきます。問題文を読んで、現象等が目につかぶようにしていきましょう。 |
| S13 アカデミー生物 基礎 標準 発展 | S13 谷口博紀 2/7/29~8/1 ③13:40~15:25 この講座では様々な実験結果のデータを読み取り判断する演習などを通し、基本的な知識を具体的な現象と関連づけて活用する力や、実験の意味を理解して考えることができるような思考力を養っていきます。難関大を目指す人、生物を得意としている人におすすめです。 |
| S14 S15 ハイレベル生物 基礎 標準 発展 | S14 水野雅雄 2/7/29~8/1 ②11:10~12:55 S15 谷口博紀 8/8~11 ③13:40~15:25 近年の国公立大学個別試験・私立大学入試試験問題の分析をふまえて、出題頻度の高い問題を厳選し、受験生物の全体像をつかみます。 |

| 講座番号／講座名／講座レベル | 担当講師／開講期・時間／講座の内容 |
|---|---|
| S16 テーマ別 物理(力と運動・電気)  | S16 原 友彦 ②8/12～15 ③13:40～15:25 「力と運動」は物理の基本をおさえる上で非常に重要な分野です。また「電気」は抽象的で理解しにくい分野です。この2つの分野について、標準的な入試問題をつかった講義で理解を深め、思考力を強化しましょう。 |
| S17 テーマ別 物理(波・気体・熱)  | S17 福島弘幸 ②7/29～8/1 ④15:40～17:25 具体的なイメージをつかみにくい「波」および「気体・熱」を、基礎から丁寧に解説します。波の式、波の干渉、光・音の性質、気体の仕事、気体の法則、分子運動、熱力学第一法則を扱います。 |
| S18 テーマ別 化学(理論化学全般)  | S18 横山 誠一 ①7/25～28 ③13:40～15:25 原子構造、気体、溶液、酸・塩基、酸化還元、電気化学の理論化学の計算問題の演習をします。基礎から標準レベルの問題を中心に扱い、現象・実験、原理・法則を再確認し、計算力・思考力・実戦力を養います。 |
| S19 テーマ別 化学(無機化学全般)  | S19 木内 徳雄 ②8/8～11 ①9:10～10:55 無機化学はテーマごとのまとめ方が勝負の分かれ目になります。化学反応、性質、分離などしっかり理解していないと本番で迷いが生じます。本講座では入試問題を通じて知識の確認とまとめ方を扱い、秋以降の実戦問題着手に向けた準備をしていきます。 |
| S20 テーマ別 化学(有機化学全般)  | S20 小林 裕之 ②7/29～8/1 ③13:40～15:25 各大学とも必ず有機化学の問題が出題されます。本講座では、夏休み明けの有機化学の学習に弾みをつけるために、過去の標準的な入試問題を通じて、脂肪族、芳香族化合物の性質や反応を中心にまとめあげていきます。 |
| S21 テーマ別 生物(遺伝・遺伝情報の発現)  | S21 下平 清志 ②8/8～11 ②11:10～12:55 多くの受験生が苦手意識を持つ、これら2つの分野を扱います。中でも特に重要な「遺伝子の連鎖と組換え」「遺伝子の発現調節、バイオテクノロジー」の項目を、基礎から取り上げ、講義を中心に問題の解法をマスターすることを目標にします。きっと、この分野も「得意」になります。 |
| S22 テーマ別 生物(代謝・筋収縮と受容器)  | S22 谷口 博紀 ③8/16～19 ①9:10～10:55 これら2つの分野は、「呼吸」や「光合成」、「筋収縮」を含む入試生物で差のつきやすい分野です。これらの分野について、標準的な入試頻出問題をつかった基礎からの講義を通して、苦手が解消され、得点につながるようまとめていきます。 |

| | 講座番号／講座名／講座レベル | 担当講師／開講期・時間／講座の内容 |
|-----------|--------------------|---|
| 共通テスト対策ゼミ | S23 共通テスト物理 | S23 福島弘幸 ④8/8~11 ⑤17:40~19:25 共通テストでは「深い理解」、「思考力」、「判断力」を重視した問題が出題されます。そこでこの講座では、重要なテーマにポイントを絞り「深く理解」することに重点を置きながら、実戦形式の問題を通して重要事項をまとめます。 |
| | S24 共通テスト化学 | S24 横山誠一 ④8/8~11 ②11:10~12:55 共通テストでは「深い理解」、「思考力」、「判断力」を重視した問題が出題されます。この講座では「化学基礎」の分野も含めた「化学」の範囲について演習しながら、各分野のポイントをまとめていきます。また、「二次私大で化学を使う予定だけれど苦手…」という方が基礎を固めるのにも適しています。なお、天然有機・合成高分子は未履修の方も多いため扱いません。 |
| | S25 S26 共通テスト生物 | S25 水野雅雄 ②7/29~8/1 ⑤17:40~19:25 S26 谷口博紀 ⑥8/16~19 ④15:40~17:25 共通テストでは「深い理解」、「思考力」、「判断力」を重視した問題が出題されます。多くの分野がある「生物」ですが、共通テストに対応できるように、問題に慣れると同時に重要事項を確認していきます。 |
| 短期完成ゼミ | S27S 共通テスト化学基礎 | S27S 横山誠一 ①B7/27・28 ⑤17:40~19:25 共通テストの理科基礎は、2科目で60分なので短時間で正確な答えが導けるよう、演習しながら各分野のポイントをまとめていきます。基礎～標準的な問題を扱うので、苦手な方が基本を固めるのに適しています。 |
| | S28S 共通テスト生物基礎 | S28S 下平清志 ⑤A8/12・13 ②11:10~12:55 生物基礎全般を扱います。後回しにしがちな科目ですが、あせってやるとなかなか頭に入りません。安定した確実な得点力をつけるために、時間のあるこの時期にポイントを確認しておくことをお勧めします。 |
| | S29S 共通テスト地学基礎 | S29S 宮田貴史 ①A7/25・26 ①9:10~10:55 地学基礎全般を扱います。細かい知識まできちんと覚えておく必要がある科目ですので、この時期に大枠の部分をきちんと固めておき、秋から細かい部分を補強していくと効果的です。各分野のポイントをまとめ、演習を行います。 |

地歴・公民

目的別
特訓ゼミ
テーマ別

| 講座番号／講座名／講座レベル | 担当講師／開講期・時間／講座の内容 |
|--|---|
| H01 世界史～頻出テーマの整理～ 基礎 ← 標準 → 発展 | H01 小松 浩司 ②7/29～8/1 ①9:10～10:55 古代～18世紀までの世界史を、入試でよく出る地域や時代に重点を置いて、歴史の流れ、年代、地図を確認しながら理解を深めていきます。 |
| H02 世界史～周辺地域史の整理～ 基礎 ← 標準 → 発展 | H02 小松 浩司 ③8/3～6 ②11:10～12:55 普段の学習では見落としがちな、東南アジア、朝鮮、内陸アジア、アフリカ、中南米、東ヨーロッパの古代～近代（18世紀頃）史を解説します。世界史で高得点を狙いたい人にお勧めです。 |
| H03 早大日本史 基礎 ← 標準 → 発展 | H03 片岡 晶 ③8/16～19 ②11:10～12:55 私立大学の最難関校を早慶上智大とひとくりにしますが、この講座では早稲田大学の日本史に絞って対策します。教育・社会学・文学・文化構想学部には前近代史をしっかり学び、商学・法学・政経学部へ向けては、この夏に近現代史まで見ておく欲張り講座です。慶應・上智大志願者にとっても学習意欲の高まる刺激的な内容です。 |
| H04 ハイレベル日本史演習 基礎 ← 標準 → 発展 | H04 片岡 晶 ②7/29～8/1 ④15:40～17:25 MARCH（明治・青山学院・立教・中央・法政）をはじめとする難関私立大学に出題された問題を見ながら、夏の段階で「ここをこう押さえておきたい」というポイントを学んでいきます。年々厳しくなっている私立大学文系学部合格する日本史の力をつけていきます。 |
| H05 私大地理(各国地誌) 基礎 ← 標準 → 発展 | H05 片山 剛 ①7/25～28 ②11:10～12:55 私大の地理では「地誌」の問題が攻略のカギになります。分野別の系統地理の内容を各地域・各国に集約し、発展的な問題を扱います。秋以降の知識の吸収のきっかけとなることを目指します。 |
| H06 私大政治・経済 基礎 ← 標準 → 発展 | H06 横田 研 ④8/8～11 ①9:10～10:55 政経の得点力を伸ばすコツは、用語を正確に「理解」し、ポイントを「整理」し、「考える力」を身につけることです。この講座では、過去問の演習を通して自分のウィークポイントを確認し、丁寧な解説によって重要事項の理解をはかり、ポイントの整理の仕方や問題の解き方・考え方を指導します。希望者には、論述問題の対策・添削指導も行います。 |

| 講座番号／講座名／講座レベル | 担当講師／開講期・時間／講座の内容 |
|------------------------------|--|
| H07 H08 共通テスト世界史B(前近代) | H07 小松浩司 ③8/3~6 ④15:40~17:25 H08 小松浩司 ⑤8/12~15 ①9:10~10:55 今年実施された共通テストでは史料や図版が多用されましたが、基本的な知識とその理解が問われていました。この傾向を踏まえて、この講座では古代～18世紀頃までの各地域の重要なポイントを整理していきます。 |
| H09 H10 共通テスト日本史B | H09 片岡 晶 ②7/29~8/1 ①9:10~10:55 H10 片岡 晶 ⑤8/12~15 ⑤17:40~19:25 共通テストの正誤問題に勝利するためには、時代の流れや背景・原因・結果・影響を理解しなければなりません。教科書の太字以外の「地の文章」にこそ、正誤問題の秘密があります。そのことを実践的に学んでもらうことが、この講座の目的です。 |
| H11 H12 共通テスト地理B | H11 片山 剛 ②7/29~8/1 ⑥19:40~21:25 H12 片山 剛 ④8/8~11 ⑥19:40~21:25 出題傾向を分析し、この時期に完全に理解しておく必要がある重要分野を扱います。自然環境、産業の立地と変貌、地球的課題などについて、問題演習を通じ徹底的に指導します。この夏に地理の土台を固めてしまおう。 |
| H13 共通テスト現代社会 | H13 横田 研 ③8/3~6 ③13:40~15:25 共通テストでは、重要事項についての知識や理解をもとに、様々な資料を読み解く問題が多く出題されます。この講座では、「政治・経済・国際」分野を中心に、問題演習と丁寧な解説によって、基本的な知識と重要事項の理解、そして資料を読み解き考える力を養成します。1学期の復習はもちろん、2学期の予習、そして共通テスト対策まで総合的な勉強ができます。 |
| H14 H15 共通テスト政治・経済 | H14 横田 研 ③8/3~6 ①9:10~10:55 H15 横田 研 ⑥8/16~19 ④15:40~17:25 この講座では、共通テストで高得点をとるために不可欠な「正しい理解」と「正確な知識」、そして「資料を読み解き、考えて解く力」を養成します。4日間で、「政治分野」「経済分野」「国際分野」、そして共通テストに特徴的な「資料を読み解く問題」を扱うので、1学期の復習はもちろん、2学期の予習、そして資料問題の解き方まで総合的な勉強ができます。 |
| H16S 共通テスト倫理, 政治・経済(倫理分野) | H16S 横田 研 ⑥A8/16-17 ②11:10~12:55 2日間で、倫理の思想分野(源流思想・西洋近現代思想・日本思想)を中心に、共通テストで出題される多くの思想家の思想のポイントを確認し、問題の解き方・考え方を指導します。【共通テスト倫理】の選択者もぜひどうぞ。 |
| H17S 共通テスト倫理, 政治・経済(政治分野) | H17S 横田 研 ⑥B8/18-19 ②11:10~12:55 2日間で、政治・経済・国際分野の問題演習と解説を通して、重要事項についての知識・理解と、資料を読んで考える力を養成します。復習はもちろん、これから学習する単元の予習や苦手分野の発見にも役立ちます。政治・経済を初めて勉強する人や苦手な人は、4日間講座の『共通テスト政治・経済』を受講するのも良いでしょう。 |

高2・高1 特訓ゼミ

高2生

長ヨビの夏期講習では英語・数学のレベル別講座と国語の対策講座を設定。普段は部活などでなかなか勉強する時間がとれない人も、来年の受験に向けて実戦力を養いたいという人も、それぞれのレベルや目的に合わせた講座でさらなる実力アップ。学校の補習とはひと味違う、受験を意識した長ヨビの夏期講習で第一志望合格への第一歩を踏み出しましょう。

高1生

長ヨビの夏期講習では英語・数学のレベル別講座と国語の対策講座を設定。高校生活が始まったばかりで、まだ大学受験なんて先のこと、と思っているキミ、全国のライバルはもうスタートしています。このあと充実した高校生活を送るためにも、この夏、苦手科目を克服し得意科目はさらに得意にして、受験学力の基盤を固めていきましょう。

高2・高1 短期完成特訓ゼミ

高2生・高1生

特に自分では勉強しにくい理科について、この夏に最低限ここまで学習しておきたいというポイントを、分野ごとに絞り込んだ講座になります。2日間という短期集中講義で、特に基本事項の確認を中心に、基礎力・応用力の養成を目指します。

英語

| | 講座番号／講座名／講座レベル | 担当講師／開講期・時間／講座の内容 |
|--------|---------------------------------------|---|
| 高2特訓ゼミ | E91 高2 アカデミー英語 基礎 標準 発展 | E91 葉密 繁 ⑧8/16～19 ⑥19:40～21:25 高2生の標準学力を超えた実力を持った皆さんへ。厳選した教材を使用し、難解な英文の正しい読み方・設問の解き方・考え方を習得していきます。文法・作文・読解の各分野を幅広くカバーします。 |
| | E92 高2 ハイレベル英語 基礎 標準 発展 | E92 田子 雅章 ⑧8/16～19 ⑥19:40～21:25 基礎から応用へと英語力を伸ばしたい高2生のための英語特訓講座です。文法から読解まで既習事項をしっかりと定着させ、秋から来春へと大きくステップアップして、志望大学の合格を勝ち取りましょう。 |
| | E93 高2 スタンダード英語 基礎 標準 発展 | E93 大川 夏実 ⑧8/12～15 ⑥19:40～21:25 まずは教科書レベルの内容をしっかり押さえ、基礎力を固めたいみなさん向けの講座です。これまでの範囲の復習を通じて、少しでも不安をなくし、自信を持って来年度の受験に望めるよう、充実した講習にしましょう。 |
| 高1特訓ゼミ | E94 高1 アカデミー英語 基礎 標準 発展 | E94 吉川 渉 ⑧8/12～15 ⑤17:40～19:25 高校英語の学習内容は、分量が非常に多く、進度が格段に速くなっています。充実感をもって日々の学習をこなしている皆さんへ。高1夏のこの時期だからこそ最難関大学・学部突破を目指し、一歩も二歩も進んだ訓練を重ねていきましょう。 |
| | E95 高1 ハイレベル英語 基礎 標準 発展 | E95 田子 雅章 ⑧8/8～11 ⑤17:40～19:25 高1前半でつまずいてしまうと、なかなか遅れが取り戻せなくなってしまいます。まずは文法を中心に高校教科書の範囲を確実に押さえて不安をなくし、勉強のリズムを上げていくことで、英語を得意科目にしていくきっかけにしてください。 |
| | E96 高1 スタンダード英語 基礎 標準 発展 | E96 大川 夏実 ⑧8/16～19 ⑤17:40～19:25 まずは高校教科書の内容をしっかり押さえ、基礎力を固めたいみなさん向けの講座です。主に文法の既習事項の復習・演習を通じて、各事項が習得できているか確認をするとともに、英語の勉強法の点検をし、夏以降につながる有意義な講習にしましょう。 |

数学

| | 講座番号／講座名／講座レベル | 担当講師／開講期・時間／講座の内容 |
|--------|---------------------------------------|---|
| 高2特訓ゼミ | M91 高2 アカデミー数学 基礎 標準 発展 | M91 村山 正好 ⑧8/12～15 ⑥19:40～21:25 最難関大学を目指すキミへ!! 東大・京大・医学部医学科などの最難関大学を目指す皆さんを対象とします。入試問題の中から数学IIの内容で高2の夏までに学習する分野に相当するものを厳選し、実際に問題に取り組みながら思考力・応用力を身につけ、東大・京大・医学部医学科などへの現役合格に向けた実戦力を着実に養成します。数学II（一部）の範囲の内容をテーマとします。 |
| | M92 高2 ハイレベル数学 基礎 標準 発展 | M92 村山 正好 ⑧8/16～19 ⑤17:40～19:25 数学を得意科目にしたいキミへ!! 高校の授業（教科書の内容）は理解できていて、さらに実力をつけたい皆さんを対象とします。「基本事項は押さえていても、解いてみると思うように得点できない」あなたに足りないのは応用力。教科書に書かれていることを応用することによって、いろいろな問題が解けることを実感できるはずです。数学IIの「式と証明」「複素数と方程式」「図形と方程式」「三角関数」の内容をテーマとします。 |
| | M93 高2 スタンダード数学 基礎 標準 発展 | M93 畔上 祐華 ⑧8/12～15 ⑤17:40～19:25 まずは高校教科書の内容をしっかり押さえ、基礎力を固めたいみなさん向けの講座です。各分野が習得できているか確認をするとともに、少しでも不安をなくし、自信を持って来年度の受験に望めるよう、充実した講習にしましょう。数学IIの「式と証明」「複素数と方程式」「図形と方程式」「三角関数」の分野を扱います。 |
| 高1特訓ゼミ | M94 高1 アカデミー数学 基礎 標準 発展 | M94 大橋 峰男 ⑧8/8～11 ⑥19:40～21:25 最難関大学を目指すキミへ!! 東大・京大・医学部医学科などの最難関大学を目指す皆さんを対象とします。入試問題の中から高1までの学習分野に相当するものを厳選し、実際に問題に取り組みながら思考力・応用力を身につけ、東大・京大・医学部医学科などへの現役合格に向けた実戦力を着実に養成します。数学Iの範囲の内容をテーマとします。 |

| | 講座番号／講座名／講座レベル | 担当講師／開講期・時間／講座の内容 |
|-------------------|--|--|
| 高1 特訓ゼミ | M95 高1 ハイレベル数学 基礎 ← 標準 → 発展 | M95 綿田晃夫 8/3~6 ⑥19:40~21:25 数学を得意科目にしたいキミへ!! 高校の授業(教科書の内容)は理解できていて、さらに実力をつけたい皆さんを対象とします。「基本事項は押さえていても、解いてみると思うように得点できない」あなたに足りないのは応用力。教科書に書かれていることを応用することによって、いろいろな問題が解けることを実感できるはずです。数学Iの「数と式」「二次関数」の内容をテーマとします。 |
| | M96 高1 スタンダード数学 基礎 ← 標準 → 発展 | M96 畔上祐華 8/16~19 ⑥19:40~21:25 まずは高校教科書の内容をしっかり押さえ、基礎力を固めたいみなさん向けの講座です。各分野が習得できているか確認をするとともに、数学の勉強法の点検をし、夏以降につながる有意義な講習にしましょう。数学Iの「数と式」「集合と命題」「二次関数」の分野を扱います。 |
| 高2・高1 短期完成特訓ゼミ | M97S 数学IA短期完成～身につく場合分け～ 基礎 ← 標準 → 発展 | M97S 吉江宏文 8/5~6 ⑤17:40~19:25 数学を得意科目にしたいキミへ!! わかっているつもりでいても、いざ問題を解くとできないうのが場合分け。2次関数だけでなく、未知数による場合分けは高校数学の一つの関門でもあります。この講習を通して簡単な問題から入試問題にいたるまで練習し、場合分けのエッセンスを身につけましょう。 |
| | M98S 数学II短期完成～わかる!軌跡と領域～ 基礎 ← 標準 → 発展 | M98S 綿田晃夫 8/18~19 ⑥19:40~21:25 「軌跡の解き方が分からない」「領域が正しく描けない」「苦手意識があり全然解けない」そんな方はいませんか? 皆さんが間違えやすい定番の問題を中心に重要な概念の理解を深め、得意分野の1つとすることを目標とします。 |

国語

| | 講座番号／講座名／講座レベル | 担当講師／開講期・時間／講座の内容 |
|------------|--|---|
| 高2 特訓ゼミ | J91 高2 ハイレベル国語 基礎 ← 標準 → 発展 | J91 小出亮二・荒井美紀 8/8~11 ⑥19:40~21:25 リアル二刀流 現代文と古文、両方極めたら勝てますよね。早くから始めたら勝てますよね。だから今から始めましょう。(現代文と古文を2日ずつ扱います) |
| 高1 特訓ゼミ | J92 高1 ハイレベル国語 基礎 ← 標準 → 発展 | J92 小出亮二・荒井美紀 8/16~19 ⑥19:40~21:25 もう国語始めるの? 受験なんて早く始めたもん勝ち。どうせいつかやるんだから、この夏から始めちゃおう、受験の国語。(現代文と古文を2日ずつ扱います) |

理科

| | 講座番号／講座名／講座レベル | 担当講師／開講期・時間／講座の内容 |
|-------------------|--|---|
| 高2・高1 短期完成特訓ゼミ | S91S 高2・1 物理基礎 基礎 ← 標準 → 発展 | S91S 原 友彦 8/3~4 ⑤17:40~19:25 「運動とエネルギー」の分野を2日間でまとめます。物理の学習の基礎となるこの分野を攻略して、理解を深めましょう。 |
| | S92S 高2・1 化学基礎 基礎 ← 標準 → 発展 | S92S 横山 誠一 8/5~6 ⑤17:40~19:25 「物質の構成」と「物質量の計算」の分野を2日間でまとめます。化学の学習の基礎となるこの分野を攻略して、理解を深めましょう。 |
| | S93S 高2・1 生物基礎 基礎 ← 標準 → 発展 | S93S 谷口博紀 8/10~11 ⑤17:40~19:25 「遺伝子」と「細胞分裂」の分野を2日間でまとめます。生物の学習で弱点となりがちこの分野を攻略して、理解を深めましょう。 |

申し込み方法・納入金

申し込み方法

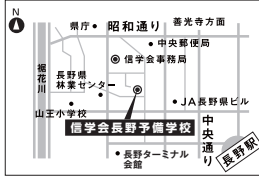
各講座とも開講日の2日前まで受講申し込みを受け付けます。

1 窓口申込

「受講申込書」に必要事項をご記入のうえ「納入金(申込金+受講料)」を添えて、下記受付場所で直接お申し込みください。

信学会長野予備学校

TEL.026-226-1774
受付時間
【平日・土曜日】9:00～18:00
【日曜・祝日】10:00～12:00/13:00～17:00



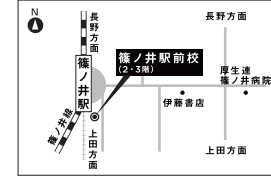
須坂駅前校

TEL.026-248-4488
受付時間
【火～土曜日】14:00～17:00



篠ノ井駅前校

TEL.026-292-1288
受付時間
【火～土曜日】14:00～17:00



2 郵送申込

「受講申込書」に必要事項をご記入のうえ「納入金(申込金+受講料)」を同封して、下記宛に現金書留で郵送してください。受領後、本校から確認のお電話を差し上げます。

郵送先 〒380-0826 長野市北石堂町1022 信学会長野予備学校 夏期講習係

3 電話申込

電話番号 申込専用フリーダイヤル 0120-377-509 受付時間【平日・土曜日】9:00～18:00
【日曜・祝日】10:00～12:00/13:00～17:00

上記フリーダイヤルにお電話のうえ、「夏期講習の申し込み」とお伝えください。受講希望の「講座番号」「講座名」など「受講申込書」への記入事項をお聞きいたします。

※納入金は受付日から7日以内に「窓口申込」の「受付場所」に持参いただくか、現金書留で郵送いただきますのでご了承ください。

4 FAX申込

FAX番号 026-224-8788

「受講申込書」に必要事項をご記入のうえ、上記「FAX 番号」に送信してください。FAX 受信後、本校から確認のお電話を差し上げます。

※納入金は受付日から7日以内に「窓口申込」の「受付場所」に持参いただくか、現金書留で郵送いただきますのでご了承ください。

納入金

申込金と受講料の合計金額が納入金になります。

※すべて消費税を含みます。

申込金

申込金 ▶ 4,000円

●次の方は申込金が免除になります。申し込みの際にお申し出ください。

2022年度の夏期講習・冬期講習・春期講習の受講生/信学会幼稚園・保育園卒業生/信学会ゼミナール修了生(1年以上在籍)/兄弟姉妹で受講する場合/兄弟姉妹が2023年度信学会3予備学校生、グリーンクラス生、ゼミナール生、PASS生の方/2021・2022年度グリーンクラス生/2020・2021・2022年度信学会学力テスト年間成績優秀者/3名以上同時申込/PASS在籍生/グリーンクラススペシャルDAY!!参加者/高3・グリーンクラス同時入会割申込/現役合格応援パック申込/高2高1生対象講座を2講座以上申込まれた方

○受講料とともにお支払いください。

受講料

1講座につき▶15,000円(グリーンクラス生12,000円)
(2日間完結講座は7,500円/グリーンクラス生6,000円)

左記の金額に受講講座数をかけて受講料を算出してください。

【受講料例】

特別強化ゼミから2講座、目的別・テーマ別特訓ゼミから1講座、共通テスト試験対策ゼミから2講座、短期完成ゼミから1講座、計6講座を受講する場合 15,000円×5講座+7,500円×1講座 = 受講料 82,500円

【高3生】

「グリーンクラス同時入会割」を申込みの場合、1講座 12,000円

「現役合格応援パック」を申込みの場合、4講座 50,000円(詳しい内容はP3をご覧ください。)

【高2・高1生】

2講座以上受講の場合、1講座につき 10,000円(詳しい内容はP3をご覧ください。)

○テキスト代を含みます。

個人情報の取り扱いについて

本校では個人情報保護の観点から、受講申込等でご提供いただきました個人情報は、下記の利用目的のみに使用し、細心の注意を払って管理いたします。また、お預かりした個人情報の取り扱いを外部に委託することがあります。この場合においても委託契約書を交わり、適切な管理をいたします。ご本人の同意なく第三者に提供することはありません。

〈利用目的〉①授業運営およびクラス運営等②進路指導③各種事務処理④成績管理・分析および各種統計資料⑤入試結果調査
⑥信学会予備学校各種発行揭示物⑦信学会予備学校および信学会関連教育機関よりの各種ご案内

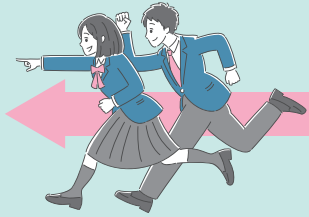
〈個人情報管理者〉信学会事務局 個人情報取扱管理責任者(総合管理部長) 〒380-0836 長野市南県町1003
〈お問い合わせ先〉校舎窓口までお問い合わせください。

※信学会グループの「プライバシー・ポリシー」につきましては、ホームページ(shingakukai.or.jp)をご覧ください。

講師紹介

講習会でキミたちを強力にサポートする講師陣

| | | | | | | | | |
|---|--|---|--|--|---|--|---|--|
| 英語 |  おおかわ なつみ 大川 夏実 |  かとう たかし 加藤 孝 |  きたむら かなこ 北村 かな子 |  くぼ たけふみ 窪田 喜文 |  なかむら ひろみ 中村 寛美 |  たご まさあきら 田子 雅章 | | |
| |  はま よしき 浜 芳樹 |  はみつ しげる 葉密 繁 |  よしかわ わたる 吉川 渉 | | | | | |
| | 数学 |  あべがみ ゆうか 畔上 祐華 |  おおたね みねお 大楯 峰男 |  さとう たかえ 佐藤 たかえ |  たにくち ひろき 谷口 博紀 |  はら まさし 原 雅史 |  ふくしま ひろゆき 福島 弘幸 | |
| | |  むらやま まさよし 村山 正好 |  よしえ ひろふみ 吉江 宏文 |  わただ あきお 綿田 晃夫 | | | | |
| | | 国語 |  あらい みき 荒井 美紀 |  こいずみ けんじ 小泉 健二 |  こいで りょうじ 小出 亮二 |  さつか ひろゆき 佐塚 博幸 |  よしざわ ゆりこ 吉沢 百合子 | |
| | | | 理科 |  きうち のりお 木内 徳雄 |  こばやし ひろゆき 小林 裕之 |  しもたいら きよし 山下 清志 |  すぎやま よしのり 杉山 善則 |  たにくち ひろき 谷口 博紀 |
|  ふくしま ひろゆき 福島 弘幸 | | | |  みずの まさお 水野 雅雄 |  みやた たかふみ 宮田 貴史 |  よこやま せいいち 横山 誠一 | | |
| 地歴公民 | | | |  かたおか あきら 片岡 晶 |  かたやま たけし 片山 剛 |  こまつ ひろし 小松 浩司 |  よこた けん 横田 研 | |



まだまだあるぞ! 長ヨビは夏期講習だけじゃない!

君の合格を「グッと」引き寄せる “GOOD”な3大イベント!

全て
参加無料!!

スペシャル1 夏の無料公開講座 7月23日(日)

夏の勉強はここからスタート! 長ヨビ精鋭講師陣が送る、目からウロコの連続授業!
君の人生を変える一日になるかもしれない(各講座定員になり次第締め切ります)

高3生

英語, 数学, 国語, 理科, 地歴・公民

高2・高1生

英語, 数学, 国語

専用窓口設置

スペシャル2 夏期講習受講相談窓口 7月22日(土)・23日(日)

夏期講習は講座がたくさんあって何をとったらいいかわからない。自分の志望校や今の成績から、適切な受講パターンは? そんな皆さんと、長ヨビの先生と一緒に夏期講習の予定を考えます。模試成績表・学校の行事予定などをもちってください。※期間以外でも相談可能です。いつでもお気軽にお越しください。

スペシャル3 共通テスト作戦会議 8月20日(日)

新課程目前! 来年の共通テストでは絶対に目標点を上回りたい! 目指せ現役合格!
そんな現役生の皆さんと一緒に、長ヨビの先生が作戦会議を開きます!
(共通テストに向けた対策授業(英・数・国)を行います)
※対象: 現役高校3年生(定員になり次第締め切ります)



各イベントの詳細は
特設HPまで
(7月上旬開設予定)

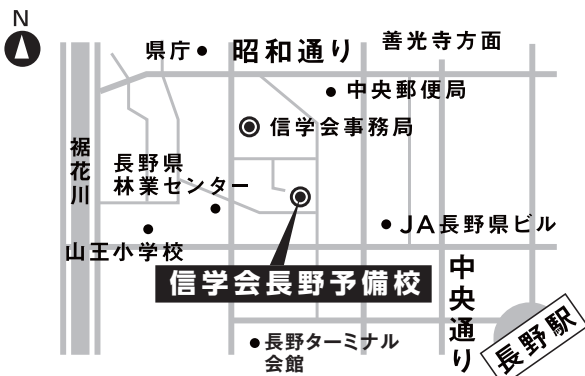
各イベントの詳細・お申込みは特設HP, または信学会長野予備学校までお問い合わせください。

参加
特典

- ・スペシャル1, 2にご参加いただくと、夏期講習申込金(4,000円)を減免させていただきます。
※グリーンクラスに同時入会いただくとグリーンクラスの申込金(20,000円)も減免になります。
- ・スペシャル3にご参加いただくと、グリーンクラスの申込金(20,000円)を減免させていただきます。

グリーンクラス後期・2学期授業開始 9月4日(月)

8月30日(水)の入会ガイダンスに間に合うように申込みいただくとスムーズです。



信学会



信学会長野予備学校

〒380-0826 長野市北石堂町1022

0120-377-509

TEL 026-226-1774

FAX 026-224-8788

E-mail: nagayobi@shingakukai.or.jp

ホームページ: shingakukai.or.jp/

姉妹校 / 駿台提携信学会信州予備学校 © 駿台提携信学会上田予備学校